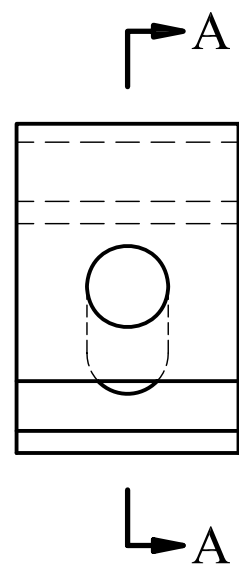
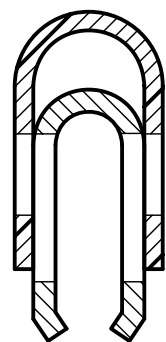





Sammanställning



Snitt A - A



- ① Rostfri plåt t = 2,5 mm Stålkvalité SS 2346
- ② Beidrahtklemmen nr. 218 S.E.T. Schadt

A	1	02-05-27	Ersätter GS-ritning 16282		
Rev litt	Antal rev	Rev datum	Rev omfattning	Verkens rev datum	Rev godkänd
Göteborgs Spårvägar Affärsområde Banteknik Projekteringssektionen Rantorget 4 Box 424, 401 26 Göteborg Telefon 031-732 10 00 Telefax 031-15 96 93			UPPRÄTTAD FÖR  Göteborgs Stad Trafikkontoret		
HANDLÄGGARE C. Andersson			VERIFIERAD 	HAFT DEL	
DWG-FIL 20752		RITAD/KONSTR CA	NR		
GODKÄND GÖTEBORG 82-01-27 			SKALA 1:1	OBJEKTSNR	RITNINGSNR 20752
					REV A

Standardritning

Yttre klämygel för
gnisthorn på
sektionsisolator typ AEG